

PLUS QUE L'EXPÉRIENCE, NOUS CHERCHONS UN PROFIL POSITIF, SOCIAL, ENTHOUSIASTE, ORIENTÉ SOLUTION

MK Engineering est un bureau d'études avec **30 ans d'expérience** dans la conception d'installations **techniques spéciales**. Pionniers dans le conseil en **conception énergétique et durable du bâtiment** et forts de nos convictions, nous travaillons sur des **projets moteurs de changement** avec des **architectes de renom**.

Nous sommes à la recherche d'un·e collègue pour prendre part à des **projets ambitieux** socialement, écologiquement et architecturalement au sein d'une **équipe soudée**, diversifiée, solidaire et **bienveillante** d'une vingtaine de personnes.

Nos bureaux se trouvent à Bruxelles, entre Saint-Gilles et Ixelles, dans un **quartier vivant** avec des possibilités variées de restauration et proche des transports.



PROFIL RECHERCHÉ

Projeteur / projeteuse BIM en techniques spéciales (X/F/H). Qualités et compétences souhaitées :

- Ayant suivi une formation en dessin technique ou architectural : Revit : bonne connaissance du logiciel et intérêt à approfondir. Autocad est un atout.
- Présenter un intérêt pour la construction à haute performance énergétique et durable.
- Connaissance de base des techniques du bâtiment.
- Utilisation des logiciels de bureautique MS Office.
- Capacité de travailler précisément et consciencieusement, et intérêt et proactivité pour pouvoir devenir autonome comme projeteur·se.
- Avoir de bonnes capacités en communication, aussi bien écrite qu'orale.
- La connaissance du néerlandais n'est pas nécessaire mais c'est un atout.



LA FONCTION

Après une période de familiarisation avec nos méthodes de travail, vous serez dessinateur·rice - projeteur·se BIM-Revit au sein d'une équipe pluridisciplinaire composée d'ingénieurs et de projeteurs.

Avec notamment pour charge :

- La réalisation de plans et schémas techniques et le dimensionnement d'installations dans les domaines de Techniques Spéciales. Notamment en HVAC, sanitaire ou électricité, sur des projets d'échelles et de type divers.
- Comme projeteur/projeteuse BIM, vous avez également vocation à faire partie des référents sur les parties graphiques et méthodes associées et participez à l'amélioration continue de celles-ci.
- Vos compétences en informatique et en BIM/DAO devront permettre à MK Engineering de se maintenir à jour avec les technologies de l'information et les méthodes optimisées de dessin.

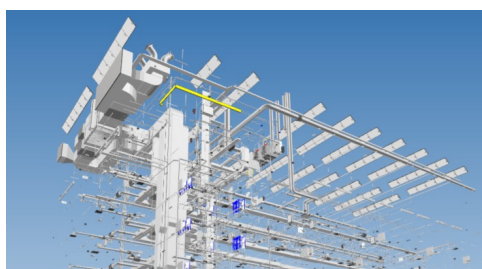
NOUS OFFRONS

- Un cadre de travail convivial et stimulant dans un secteur en pleine évolution.
- Une prise en compte du contexte individuel permettant une certaine flexibilité de travail.
- Des formations régulières.
- Un contrat d'employé à plein temps à durée indéterminée.
- Un salaire compétitif et divers avantages extralégaux (chèques repas, assurance groupe, ...).

INTÉRESSÉ·E ?



Veillez envoyer votre CV à l'attention de **Katia Linares** : mk.job@mkengineering.be



Ceria
AR: V+, MSA, 51N4E

